

MEMORIA ANUAL /25

CONGALSA

CONGALSA

01 **Mensaje
del presidente**

02 **Propósito,
visión & valores**

03 **Equipo
de gobierno**

04 **Grupos
de interés**

05 **Historia
de la compañía**

06 **Datos
clave**

07 **Nuevos
productos**

08 **Hitos y
reconocimientos**

09 **Certificaciones**

10 **Sostenibilidad** | Financiera
Social
Medioambiental

MENSAJE DEL PRESIDENTE

01



Luis Miguel Simarro Esplá
PRESIDENTE DE CONGALSA

EL RETO QUE NOS TRANSFORMA

En Congalsa creemos firmemente que cada etapa de crecimiento trae consigo una oportunidad para transformarnos. Los últimos años han sido una prueba de ello. La evolución de la compañía ha sido constante y sólida, fruto del trabajo de muchas personas que comparten un mismo propósito: construir una empresa innovadora, competitiva y comprometida con su entorno.

2025 ha sido un año especialmente significativo en ese camino. Hemos cerrado el ejercicio con una facturación de 179 millones de euros, consolidando la senda de crecimiento sostenido que venimos experimentando en los últimos años. Este resultado no es solo un dato económico; refleja el esfuerzo colectivo de una organización que ha sabido adaptarse a un mercado cada vez más exigente y dinámico.

Ese crecimiento también se ha traducido en un avance importante en el ámbito organizativo. Hemos reforzado nuestra estructura para acompañar nuestra expansión industrial y comercial, integrando nuevos perfiles profesionales y ampliando nuestro equipo hasta alcanzar las 854 personas. Este desarrollo responde no solo a la evolución del negocio, sino también a nuestro compromiso con el territorio y con la generación de empleo de calidad en la comarca de O Barbanza, donde Congalsa mantiene sus raíces y su vocación de permanencia.

Empresa matriz de la Corporación Empresarial Congalsa

En este contexto, Congalsa continúa siendo la empresa nuclear y el eje central sobre el que pivota la Corporación Empresarial Congalsa, un grupo que ha ido ampliando su actividad y su alcance a lo largo de los años. Desde esa posición, la compañía actúa como motor industrial y estratégico, impulsando proyectos que fortalecen el conjunto del grupo y consolidan su presencia dentro del sector alimentario, mayoritariamente.

Dentro de esta transformación destaca un proyecto que marcará el futuro de la

empresa: la nueva planta industrial que estamos desarrollando en A Pobra do Caramiñal y que ha sido reconocida como Proyecto Industrial Estratégico por la Xunta de Galicia. Con una inversión superior a los 26 millones de euros, esta instalación representa mucho más que una ampliación de capacidad productiva. Es una apuesta decidida por la innovación, la sostenibilidad y la eficiencia, incorporando procesos automatizados, herramientas digitales de control de producción y soluciones orientadas a la economía circular.

Pero más allá de las infraestructuras o de los indicadores económicos, el verdadero motor de esta transformación sigue siendo nuestro equipo humano. La cultura corporativa de Congalsa, basada en la colaboración, la responsabilidad y la mejora continua, es el elemento que nos permite afrontar cada desafío con confianza y visión de futuro.

Precisamente ahí se sitúan los grandes retos venideros. La puesta en marcha de la nueva planta supondrá un paso decisivo para fortalecer nuestra capacidad productiva y responder con mayor agilidad a la demanda de los mercados nacionales e internacionales. Al mismo tiempo, seguiremos profundizando en nuestra estrategia de innovación y sostenibilidad, desarrollando productos que respondan a nuevas tendencias de consumo y reforzando nuestras inversiones en tecnología y en I+D+i.

Desafíos

El contexto global seguirá planteando desafíos: cambios en los hábitos de consumo, exigencias regulatorias crecientes o la necesidad de avanzar hacia modelos productivos cada vez más responsables. Sin embargo, en Congalsa entendemos esos desafíos como una oportunidad para evolucionar y mejorar.

Porque crecer no consiste únicamente en producir más, sino en hacerlo mejor, con una mirada de largo plazo y con un compromiso claro con las personas, el territorio y el medio ambiente. Ese es, en definitiva, el reto que nos transforma y que seguirá guiando el camino de Congalsa en los próximos años.

PROPÓSITO, VISIÓN & **VALORES**

02

El propósito, la visión y los valores constituyen el eje que guía cada decisión y cada proyecto de Congalsa. Más allá de los resultados, definen nuestra razón de ser y constituyen la ambición que orienta nuestro crecimiento y los principios que inspiran nuestra forma de trabajar.

PROPÓSITO

Mejorar la vida de las personas, ofreciendo sabrosos alimentos congelados que sean sostenibles, saludables y convenientes, mediante la excelencia y la innovación, construyendo un gran equipo.



VISIÓN

Queremos ser una empresa innovadora, líder en soluciones de alimentación, internacional y percibida como local en cada mercado foco, sostenible y en continuo crecimiento.

VALORES

- Compromiso con la empresa
 - Respeto por las personas
 - Orientación al cliente externo e interno
 - Eficiencia
 - Integridad y ética empresarial
 - Trabajo en equipo
 - Orientación a la mejora continua
 - Innovación
 - Actitud positiva
 - Orientación a la sostenibilidad (económica, social y ambiental)
-

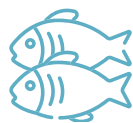


Nuestra cadena de valor

Somos una empresa del sector alimentario especializada en productos del mar congelados. Nuestro modelo de negocio se basa en la elaboración de alimentos ultracongelados a partir de pescado, principalmente merluza y cefalópodos. Desarrollamos todas las etapas del proceso productivo mediante un sistema de integración vertical que abarca desde el suministro de materia prima por parte de nuestros proveedores, pasando por la transformación y el envasado del producto final, hasta su comercialización y la gestión de los residuos generados durante la producción.

MATERIAS PRIMAS

Compra de pescado y otras materias primas



DISTRIBUCIÓN

Presentes en 39 países en todo el mundo



APROVISIONAMIENTO

Envases, embalajes, y materiales secundarios



GESTIÓN DE RESIDUOS

Con gestores externos

El éxito de nuestro modelo de negocio se apoya en tres pilares fundamentales



Por un lado, mantenemos un firme compromiso con la mejora continua y la excelencia empresarial, trabajando para optimizar tanto nuestros productos como los procesos productivos.



Además, la innovación permanente forma parte de nuestra identidad y nos permite ofrecer a nuestros clientes soluciones cada vez más adaptadas a sus necesidades.



Por último, fomentamos un entorno laboral positivo que garantice que las personas que forman parte de la empresa trabajen en un ambiente seguro y se sientan implicadas con el proyecto de Congalsa.

EQUIPO DE GOBIERNO

03

Detrás de cada decisión estratégica que adoptamos en Congalsa hay un equipo comprometido con la excelencia y la coordinación entre áreas. Nuestra organización apuesta por estructuras sólidas que facilitan la innovación, la supervisión y el cumplimiento de objetivos.

De este modo, el trabajo conjunto permite anticipar retos, gestionar riesgos y aprovechar oportunidades en todos los ámbitos. Nuestra empresa se rige por los principios de transparencia, responsabilidad y mejora continua, que orientan nuestro modelo de gestión.

Como parte del grupo de empresas de la Corporación Empresarial Congalsa, la compañía dispone de una estructura de gobierno liderada por su Consejo de Administración, que define las líneas estratégicas y delega el liderazgo y la gestión en el Comité Ejecutivo.

Comité Ejecutivo

Integrado por 11 miembros, el Comité Ejecutivo actúa como nexo entre el Consejo de Administración y la actividad operativa, asegurando la correcta implementación de las decisiones estratégicas y coordinando los distintos departamentos de la organización.

Con el objetivo de desplegar la estrategia empresarial, y atendiendo a las particularidades de Congalsa, este órgano fija en reuniones mensuales y anuales los objetivos y directrices que guían nuestra gestión económica, ambiental y social. En los últimos años, el Comité ha reforzado su papel gracias al desarrollo profesional, la formación y las capacidades de sus integrantes.

En 2025, su estructura se compuso de nueve puestos ejecutivos, junto con el presidente y el consejero delegado de la Corporación Empresarial.



Luis Miguel Simarro
PRESIDENTE



Julio Simarro
CONSEJERO DELEGADO



Noela Prieto
DIRECTORA GENERAL



Mónica Cascallar
DIRECTORA DE CALIDAD,
INNOVACIÓN Y MEDIO AMBIENTE



José Ramón Núñez
DIRECTOR COMERCIAL



Yolanda Maneiro
JEFA DE ADMINISTRACIÓN



Laura Vergara
JEFA DE DESARROLLO DE
PERSONAS



Analía Rey
DIRECTORA DE PRODUCCIÓN



Diego Álvarez
DIRECTOR DE PLANIFICACIÓN
Y LOGÍSTICA



David Comesaña
DIRECTOR DE COMPRAS

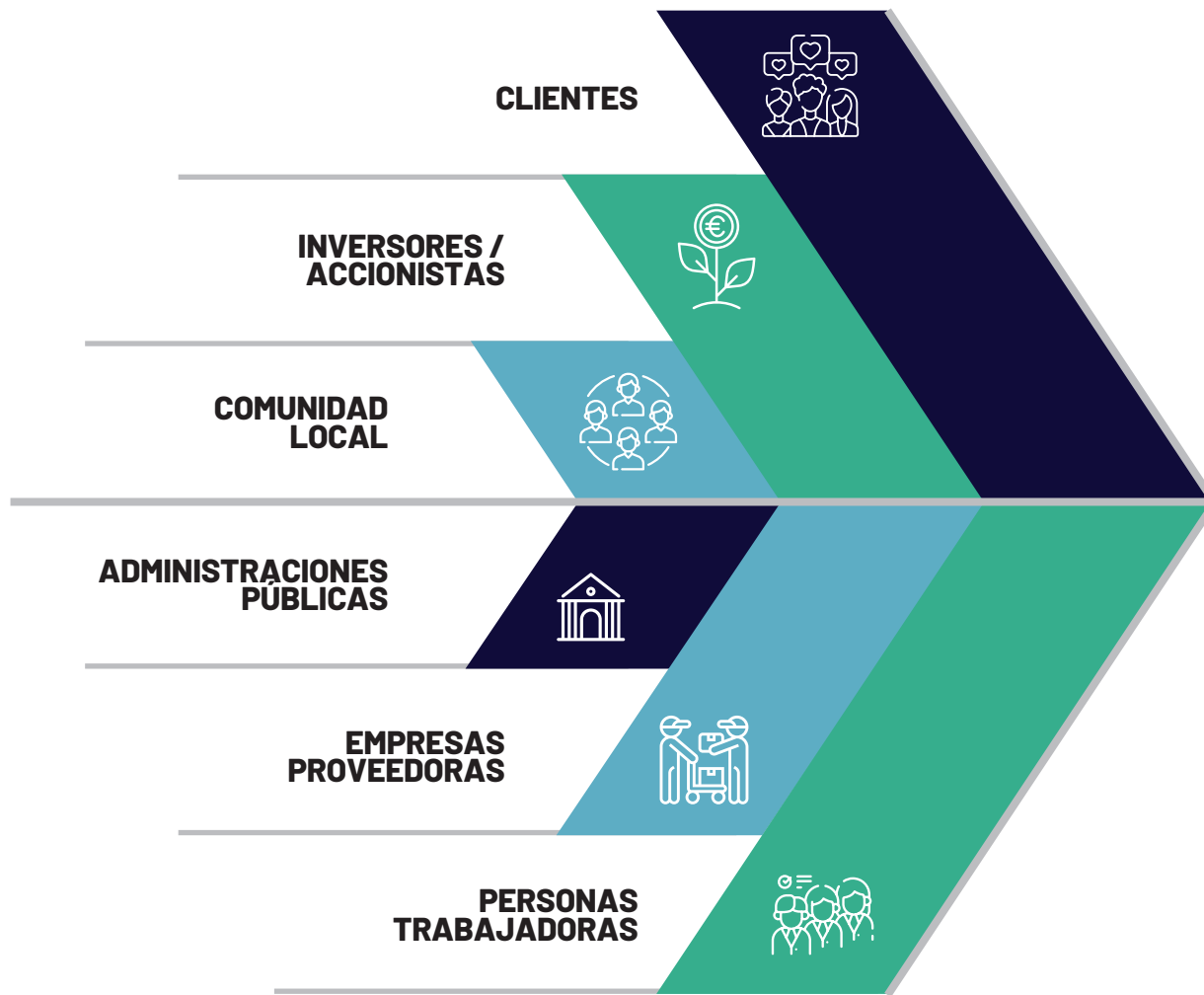


Eva Pedrosa
JEFA DE ESTRATEGIA,
PROYECTOS Y MEJORA
CONTINUA

GRUPOS DE INTERÉS

04

Principales grupos de interés o
stakeholders de Congalsa.



HISTORIA DE LA COMPAÑÍA

05

Nuestra empresa nació en Ribeira en 1990. La creó el empresario Luis Simarro López, a partir de una pequeña empresa de distribución de productos congelados en Madrid y de la experiencia profesional que había adquirido en una fábrica de Zamora. Aquella primera factoría sentó las bases organizativas y productivas que permitirían el posterior crecimiento y diversificación de Congalsa.

En 1992, la empresa inició la elaboración de precocinados como una evolución natural de su actividad, respondiendo a la creciente demanda de productos fáciles y rápidos de preparar. Las primeras referencias fueron las empanadillas de atún, que pronto se consolidaron como uno de sus

productos más reconocidos. Esta línea quedó plenamente asentada en 2003 con la puesta en marcha de una nueva planta de masas y empanadillas, que impulsó el aumento de la capacidad productiva y la mejora en calidad y variedad.

El crecimiento continuado llevó a nuestra compañía a ampliar sus instalaciones y, en 2006, a instalarse en el polígono industrial de A Tomada, en A Pobra do Caramiñal. Desde entonces, hemos ampliado progresivamente nuestro catálogo —incorporando nuevas líneas como rebozados, empanados, preparados de pescado y marisco y masas rellenas—, y adaptando nuestra producción a las tendencias del mercado.



Acto institucional 25 aniversario



Acto de entrega del premio del Club Financiero de Santiago



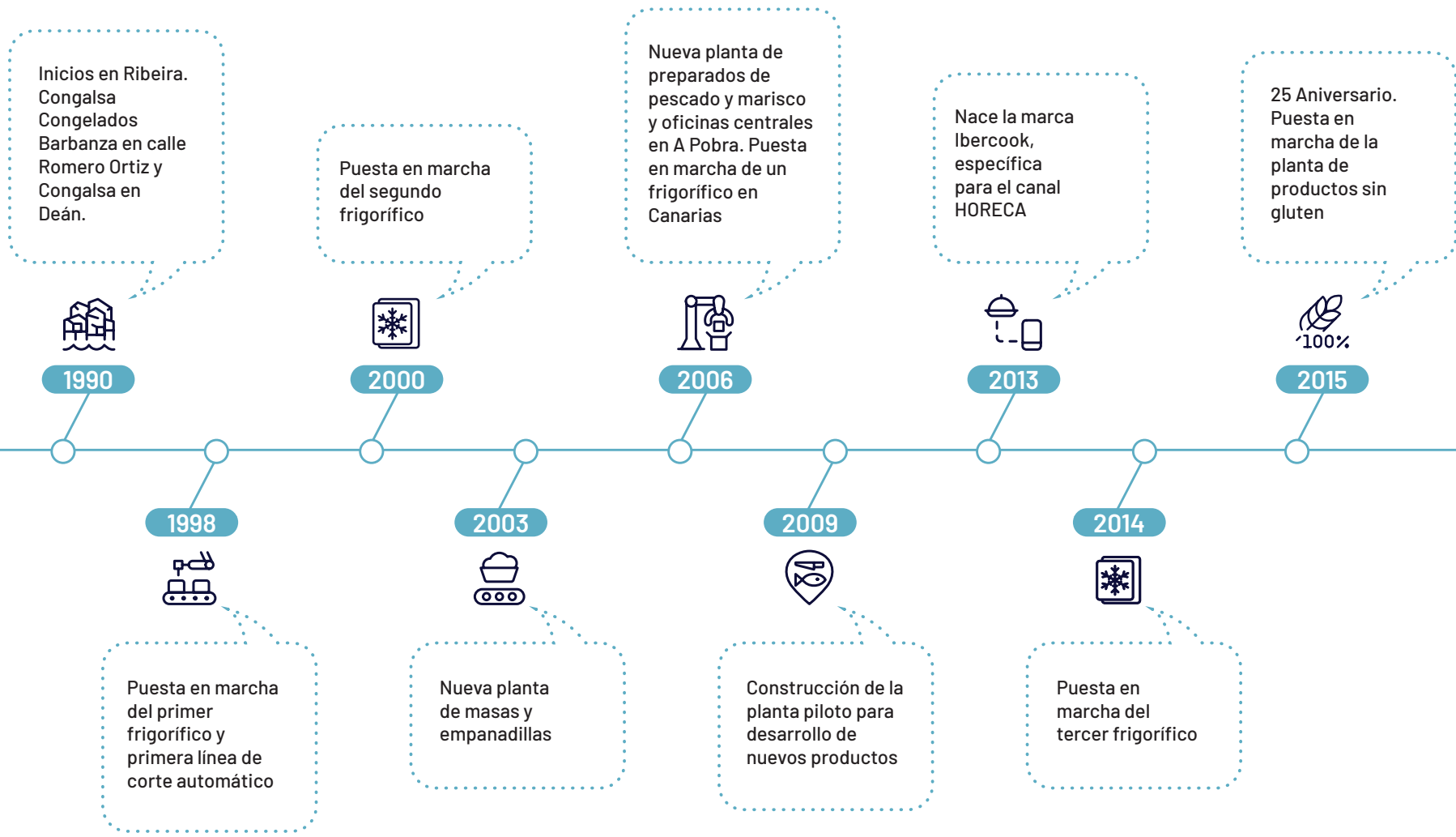
Congalsa entra en el accionariado de la asturiana Yatecomeré

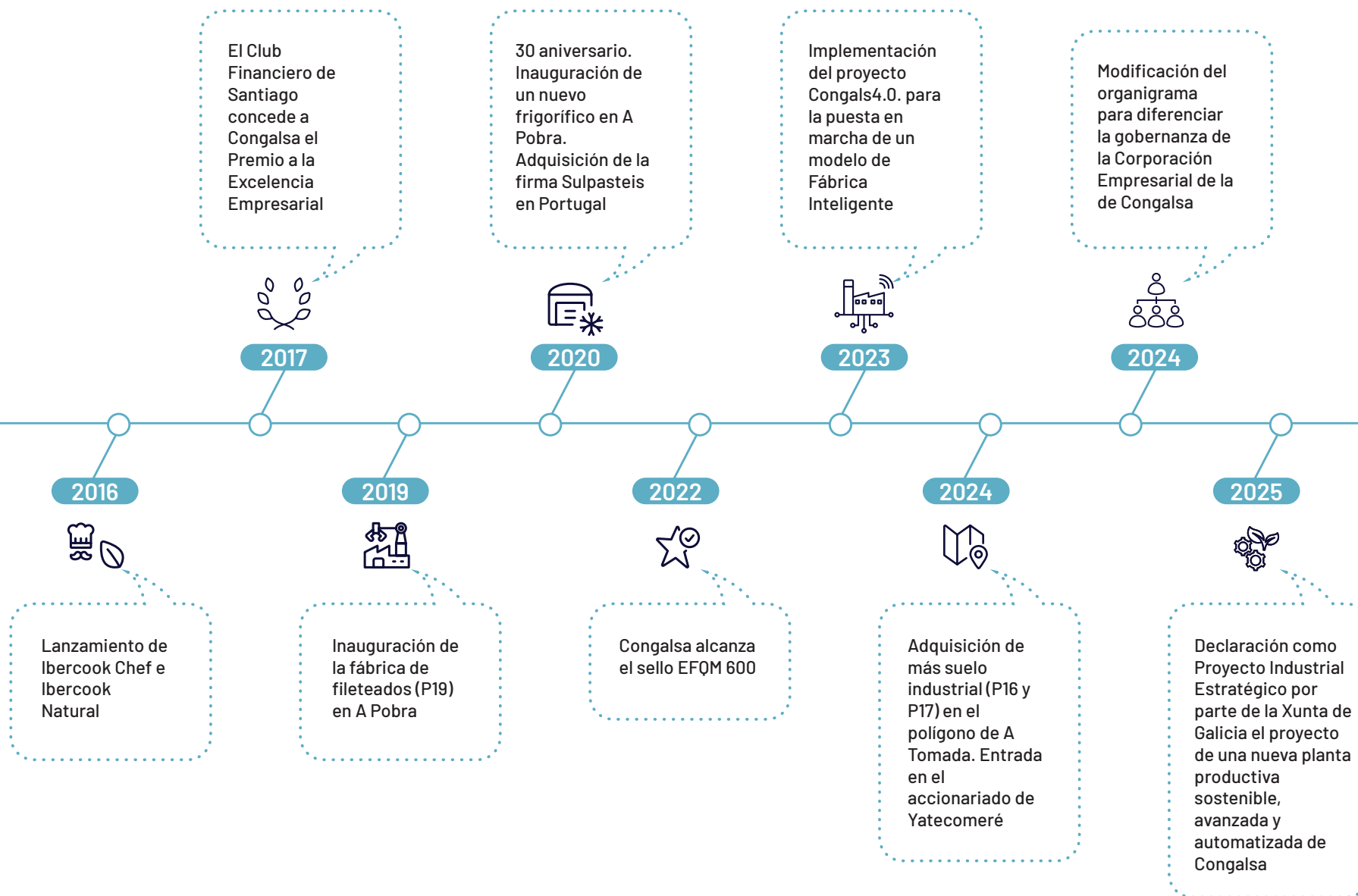


Adquisición de Sulpasteis



Presentación de resultados de Congals4.0





DATOS CLAVE

06

179
millones de euros
en ventas

39
mercados
alcanzados

854
personas
trabajadoras

61%
de mujeres
en plantilla

25.669

horas de formación

141.223,8 €

inversión total en comunidad

83%

gama productos de merluza cuenta con sello MSC

14,1t

toneladas de producto donado

71%

de residuos no peligrosos reciclados

NUEVOS PRODUCTOS

07

Hemos reforzado nuestra apuesta por la innovación durante 2025 con el lanzamiento de nuevos productos pensados para responder a las demandas del mercado y de los profesionales de la hostelería. Así, hemos ampliado nuestro catálogo con propuestas que combinan recetas tradicionales, materias primas de calidad y soluciones prácticas para el canal foodservice y retail.

Entre las novedades destacan elaboraciones inspiradas en la cocina popular, opciones del mar certificadas y formatos pensados para el consumo actual. A continuación, detallamos algunos de los productos incorporados este año a nuestro portfolio, así como información sobre bajo qué marca los comercializamos y consejos para su cocinado.

Churros lazo

4x1 Ibercook



Receta tradicional artesana, con un acabado crujiente y jugoso por dentro. Ingredientes de primera calidad. Listos para cocinar. Manteniendo el sabor casero de siempre y la calidad constante.

Destaca por ser ideal para merienda o desayuno

Cocinado: en freidora 3 min a 180º

Hamburguesa APO

4x1 Ibercook



Filete de abadejo 100% limpio, sin piel ni espinas, convertido en hamburguesa para disfrutar sin complicaciones. Elaborada con abadejo de caladeros sostenibles certificados MSC, congelados a bordo para preservar toda su frescura y calidad.

Cocinado: en sartén 5 min a 180º o en horno 16-20min a 180º

Empanadilla horno carne

4x1 Ibercook

NUEVA RECETA



Elaborada con un delicioso relleno a base de carne deshilachada de primera calidad, huevo, aceituna y vegetales. Recubierta por una masa crujiente que combina a la perfección con el relleno.

Cocinado: en freidora 4 min a 180º o en horno 12-16min a 210º

Mini empanadilla casera

8x500 Ibercook



Crujiente masa y relleno casero, en versión mini, ideal para tapeo, raciones o platos combinados.

Figuritas de merluza

18x500 Ibercook



Figuritas de merluza con formas divertidas para los más pequeños de la casa, con un empanado crujiente y un relleno jugoso.

Anilla a la andaluza

4x1 Ibercook



Anilla a la andaluza elaborada con materia prima de primera calidad: Illex Argentinus. Con un ligero enharinado que se adhiere muy bien a la fritura. Destaca por ser un producto muy rápido de preparar, por su versatilidad y por su calidad.

Cocinado: en horno 7-9min a 230º, en freidora 1-2 minutos a 180º

Filete pollo empanado

4x1 Ibercook



Filetes de pechuga de pollo 100% de primera calidad. Excelente sabor, jugoso por dentro y crujiente por fuera gracias a una ligera capa de pan rallado. Con un toque de limón que realza su sabor. Elaborado artesanalmente para conseguir un resultado casero. Ideal para platos principales, aperitivos y menús para grupos.

Cocinado: en freidora a 180º durante 4-5 minutos

Frito mixto

4x1 Ibercook



El frito mixto está compuesto por langostino rebozado sin cola, mejillón rebozado, boquerón enharinado y anilla a la andaluza. Una selección irresistible que acerca lo mejor del mar al consumidor final. Destaca por su versatilidad, reducción de tiempos de elaboración y mermas, así como por la calidad de materias primas.

Cocinado: en freidora 3 minutos a 180º

Pasteis de bacalao

8x500 Ibercook



Elaborados con bacalao salado y desalado y desmigado a mano para mantener intacta la textura de bacalao. Textura esponjosa y suave con un delicioso toque a perejil.

Cocinado: en freidora 3-4 min a 180º

HITOS Y RECONOCIMIENTOS

08

ENERO

Junto al Concello de A Pobra do Caramiñal, participamos en la entrega del premio de la campaña "Volta o Nadal, voltan as Caramiñas", consistente en un viaje familiar para cuatro personas a Eurodisney. La ganadora del sorteo fue Marta Domínguez Varela. Con esta iniciativa continuamos apoyando acciones que contribuyen a dinamizar el comercio local y la vida social del municipio.

FEBRERO

Un año más celebramos en el polideportivo de A Fiteira, en Ribeira, nuestra tradicional gala de presentación de resultados y objetivos estratégicos a toda la plantilla de la compañía. Un acto en el que pusimos de manifiesto nuestro continuado esfuerzo por adaptarnos a las exigencias del mercado, reafirmando nuestro compromiso con la innovación y con la sostenibilidad, sin perder nuestra esencia de empresa familiar.

MARZO

Nuestra empresa fue reconocida como mejor entidad colaboradora o patrocinadora en la tercera edición de los Premios del Deporte de la Deputación Provincial da Coruña, celebrada en el Teatro Colón de la ciudad herculina. El galardón destaca la apuesta de Congalsa por el deporte de base en la comarca de Barbanza, apoyando a más de 5.000 deportistas.



Foto de familia Premios del Deporte de la Deputación Provincial da Coruña

ABRIL

Presentamos formalmente la nueva edición del Torneo Internacional Congalsa de fútbol base, una competición que se celebraría el mes siguiente con la participación de 1.200 niños repartidos en 39 equipos. También en este mes celebramos una nueva edición de la tradicional andaina solidaria de nuestra compañía.

MAYO

Recibimos un nuevo reconocimiento que reforzó nuestro posicionamiento como una empresa comprometida con la sostenibilidad y el desarrollo responsable. Un estudio, que sirvió para elaborar el *Atlas gallego de la empresa comprometida*, situó a Congalsa entre las más implicadas de Galicia con el entorno y las personas.

JUNIO

Estuvimos presentes en la XI edición de los Premios Galicia Alimentación, organizados por el Clúster Alimentario de Galicia (Clusaga) en el Museo de la Ciudad de la Cultura. Unos galardones que reconocieron la excelencia, la innovación y las iniciativas destacadas del sector alimentario gallego.

SEPTIEMBRE

En el marco del Encuentro del Sector Alimentario de la Alianza Gallega por el Clima se presentó PROALIS-CARBON, un programa colectivo de acción climática y descarbonización para el sector alimentario. Congalsa participó activamente en este acto, promovido por la Xunta de Galicia.

OCTUBRE

En Conxemar, mostramos un año más lo mejor de nuestra empresa con la campaña "Congalsa, el sabor (co)manda". Nuestro stand, compartido con Sulpasteis, recibió un gran número de visitantes que pueden conocer de primera mano productos saludables, convenientes y deliciosos.



Espacio expositor de Congalsa en Conxemar

JULIO

Recibimos la visita de María Rivas, subdelegada del Gobierno en A Coruña. Durante el encuentro, se puso en valor la industria alimentaria como un motor económico e innovador fundamental para Galicia.



Encuentro del sector alimentario de la Alianza Gallega por el Clima

AGOSTO

Celebración de la XI edición del Torneo de Golf Congalsa en el Barbanza Golf de Boiro, con más de un centenar de participantes. Durante las tres jornadas, del 22 al 24 de agosto, el torneo combinó deporte, ocio y proyección turística, consolidándose como un evento imprescindible para los amantes del golf en Galicia.

NOVIEMBRE

La conselleira do Mar de la Xunta de Galicia, Marta Villaverde, visitó nuestras instalaciones. Durante su recorrido, conoció de primera mano los procesos de producción y el compromiso con la sostenibilidad de nuestra compañía, factores clave para responder a las demandas del consumidor y para impulsar el desarrollo de la comarca de O Barbanza.



Ampliación de la Escuela Infantil A Tomada

DICIEMBRE

Asistimos al acto de inauguración de la ampliación de la Escuela Infantil A Tomada, en el polígono en el que nos ubicamos en A Pobra do Caramiñal. Gracias a las actuaciones, en las que la Xunta de Galicia invirtió 240.000 euros, el complejo duplicó su capacidad hasta alcanzar casi 80 plazas que serán gratuitas.

CERTIFICACIONES

09

En nuestra empresa, la excelencia, la sostenibilidad y el cumplimiento normativo guían todas nuestras actividades. De este modo, contamos con certificaciones, sellos y acreditaciones que respaldan nuestro compromiso en diferentes ámbitos tales como la seguridad alimentaria, la gestión ambiental, la prevención y salud laboral, la sostenibilidad, la trazabilidad, el compliance o la excelencia en la gestión, entre otros.



BRC - British Retail Consortium
Seguridad alimentaria



IFS - International Featured
Standard
Seguridad alimentaria



ISO 14001
Gestión ambiental



EMAS
Gestión ambiental



ISO 45001
Seguridad y salud en el trabajo



Great Place to Work
Laboral



MSC - Marine Stewardship Council
Pesca sostenible y trazabilidad



ASC - Aquaculture Stewardship Council
Acuicultura sostenible y trazabilidad



UNE 19601
Compliance



ISO 37001
Antisoborno



ISO 14064-1
Certificación de gestión
de la huella de carbono



ISO 26000
Responsabilidad social
corporativa



EFQM 600
Excelencia en la gestión

SOSTENIBILIDAD

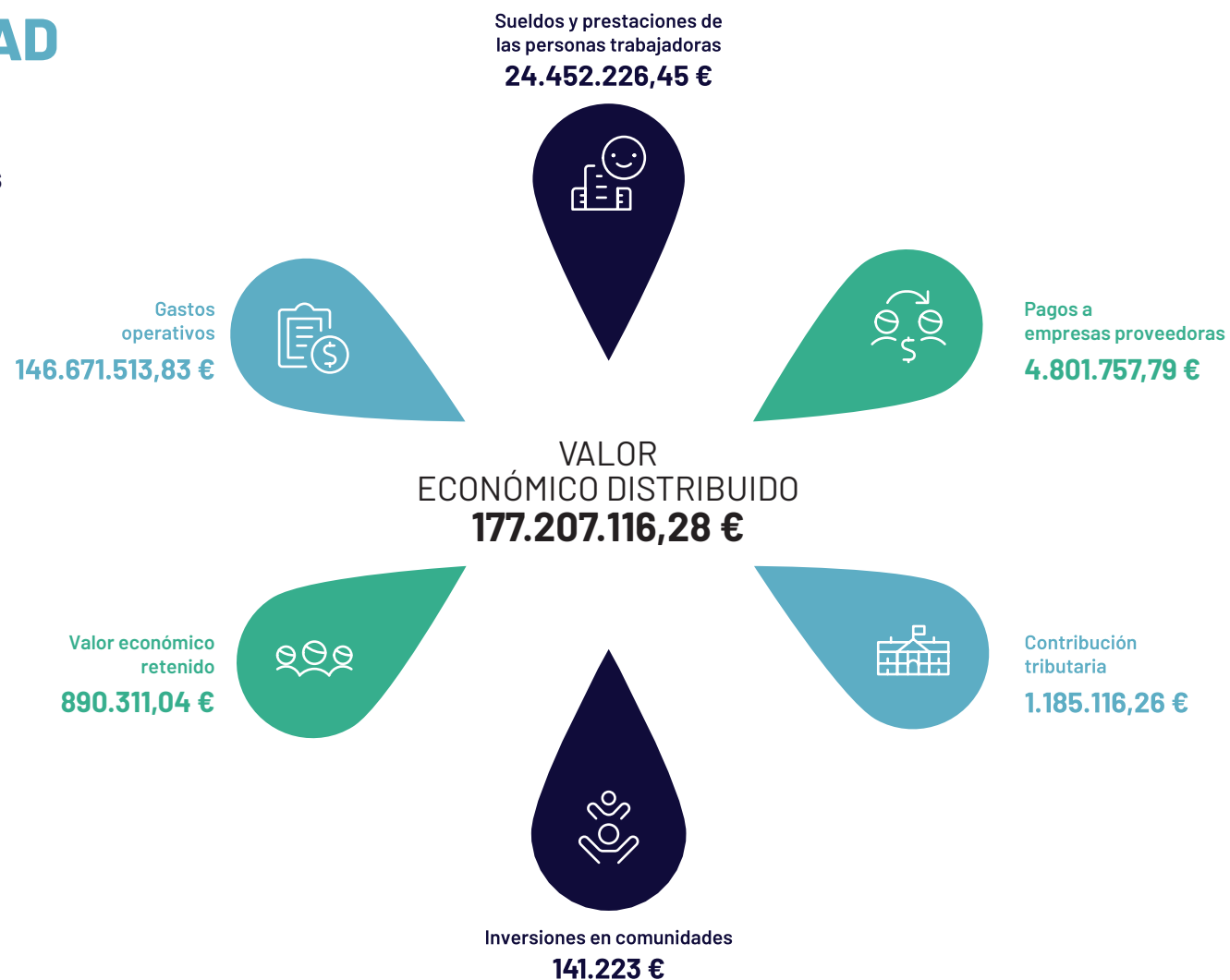
10

En Congalsa entendemos la sostenibilidad desde una triple vertiente: financiera, medioambiental (compromiso con el planeta) y social (compromiso con el entorno)

SOSTENIBILIDAD FINANCIERA

- Resultados económicos

A continuación, se muestran los resultados económicos de 2025:



- Compliance

La forma en que alcanzamos nuestros objetivos es tan importante como los propios resultados. En nuestra organización no basta con lograr metas: es imprescindible hacerlo de forma coherente con nuestros valores. Este enfoque queda recogido en el Código de Conducta y Prácticas Responsables, un documento clave que orienta nuestro comportamiento.

De este modo, aseguramos que todas nuestras operaciones y relaciones con los distintos grupos de interés se desarrollen conforme a estándares exigentes, siempre desde el respeto a los derechos humanos y laborales. En este documento se establecen los principios que rigen nuestra relación con clientes, proveedores, administraciones públicas, personas trabajadoras y las comunidades donde operamos. Su aplicación es obligatoria para toda la organización, garantizando una actuación alineada en todos los niveles.

Del mismo modo, velamos por un trato justo hacia todas las personas físicas o jurídicas con las que nos relacionamos. Nos aseguramos de que conozcan nuestros principios y les exigimos su respeto, fomentando un entorno de confianza y colaboración.



Certificación en materia de compliance

Para trasladar estos principios a la práctica, hemos implantado un *Sistema de Gestión de Compliance Penal y Antisoborno*. Su finalidad es garantizar la adecuación a la normativa aplicable y a los compromisos asumidos, así como prevenir riesgos y reducir posibles responsabilidades derivadas de nuestra actividad.

Este sistema se articula en torno a varios elementos clave: el propio Código de Conducta, junto con otras normas internas como la Política de Compliance y la Política Anticorrupción; un mapa de riesgos penales, que permite identificar, evaluar y gestionar posibles contingencias y se revisa periódicamente; y un Comité de Compliance encargado de supervisar su correcto funcionamiento.

La formación constituye otro pilar fundamental. Por ello, desarrollamos planes específicos para que todas las personas trabajadoras conozcan sus obligaciones y actúen conforme a los principios establecidos. Este modelo se ve reforzado por certificaciones reconocidas como la ISO 37001:2025 y la UNE 19601:2025.

Por último, disponemos de un canal ético que refuerza la transparencia. Se trata de un medio confidencial, accesible a todas las personas vinculadas con la organización, que permite comunicar posibles irregularidades o incumplimientos de la normativa interna y externa.

- Innovación

En Congalsa planteamos la innovación como una palanca de crecimiento y como una herramienta al servicio del cliente. Nuestro equipo de Innovación trabaja de manera colaborativa con otros departamentos de la empresa para elaborar nuevos productos que respondan a las preferencias cambiantes del mercado, adaptando nuestras propuestas a requisitos concretos de determinados mercados.

Este compromiso con la innovación se extiende también a los procesos productivos. La digitalización, la optimización de operaciones y la incorporación de tecnologías avanzadas permiten mejorar la trazabilidad, el control de calidad y la eficiencia, aspectos que repercuten directamente en la confianza del cliente.

SOSTENIBILIDAD MEDIOAMBIENTAL

En Congalsa asumimos la sostenibilidad ambiental como un eje estratégico que guía nuestras decisiones y nuestra forma de operar.

- Compromiso con el planeta

Nuestro compromiso se alinea con las aspiraciones del Acuerdo de París, contribuyendo activamente a limitar el aumento de la temperatura global a 1,5º C mediante la reducción de emisiones de gases de efecto invernadero, en coherencia con las recomendaciones científicas internacionales.

La eficiencia energética constituye uno de los pilares fundamentales de nuestra estrategia. En 2025 hemos seguido trabajando, de forma continua, para optimizar nuestros procesos productivos, reduciendo el consumo energético por unidad de producto y, con ello, nuestra huella de carbono. En este sentido, contamos con una *Política integrada de calidad, seguridad alimentaria y medio ambiente*, así como con un sistema de gestión ambiental certificado bajo estándares internacionales, que garantiza el cumplimiento de los más altos ni-

- Sistema de innovación de Congalsa



Buscamos nuevos desarrollos para continuar creciendo, respondiendo a las necesidades de nuestros clientes



Implantamos nuevas tecnologías y sistemas avanzados de gestión de la producción que permitan mayor flexibilidad para adaptarse a nuevos retos y a las demandas de clientes y personas consumidoras



- A. Nuevas líneas enteras de producción
- B. Cambios de magnitud importante en una línea de producción
- C. Líneas existentes, testeo de materias primas, recetas...
- D. Formato de producto



Inversiones de impacto en materia de innovación, mejora de procesos y desarrollo de productos

veles de exigencia. Monitorizar constantemente nuestro consumo energético nos permite medir avances y reforzar nuestro compromiso con la sostenibilidad ambiental.

- Autoconsumo energético

Así, hemos apostado de forma decidida por el autoconsumo energético incorporando tanto fotovoltaica como otras iniciativas sostenibles que nos permiten operar mayoritariamente con energía limpia. Gracias a ello, más del 99% de la energía que hemos utilizado en 2025 ha procedido de fuentes renovables.

Esta apuesta se complementa con otras medidas como sistemas de cogeneración, mejoras en el aislamiento y optimización de instalaciones frigoríficas, desarrollo de herramientas digitales para la gestión eficiente del frío y el uso casi total de refrigerantes naturales. Asimismo, optimizamos nuestra logística aplicando criterios de máxima eficiencia en el transporte.

- Gestión responsable del agua y biodiversidad

La gestión responsable del agua es otra de nuestras prioridades. Todo el agua que utilizamos procede de la red municipal y trabajamos para garantizar un uso eficiente mediante la implantación de tecnologías avanzadas y la mejora continua en la calidad de los vertidos.

Nuestra actividad está estrechamente vinculada al medio marino, por lo que la protección de la biodiversidad es una responsabilidad esencial. Aplicamos una *política de compras* basada en criterios de sostenibilidad y trazabilidad, priorizando materias primas responsables y excluyendo especies en riesgo.

Colaboramos con iniciativas internacionales para la mejora de las pesquerías y fomentamos prácticas que aseguren la regeneración de los recursos. Además,

contamos con certificaciones que avalan tanto la pesca sostenible como las prácticas responsables en acuicultura.

Medimos de forma periódica el impacto de nuestra actividad industrial sobre el entorno, evaluando factores como el ruido y la luz para garantizar el cumplimiento de los estándares ambientales. Todas nuestras acciones en materia de emisiones, agua, residuos y eficiencia contribuyen directamente a la protección de la biodiversidad.

Avanzamos con determinación hacia un modelo de economía circular, orientado a minimizar residuos, optimizar recursos y cerrar el ciclo de los materiales. Promovemos la reutilización, la valorización de subproductos y el ecodiseño, trabajando en colaboración con proveedores y socios para construir una cadena de valor más sostenible.

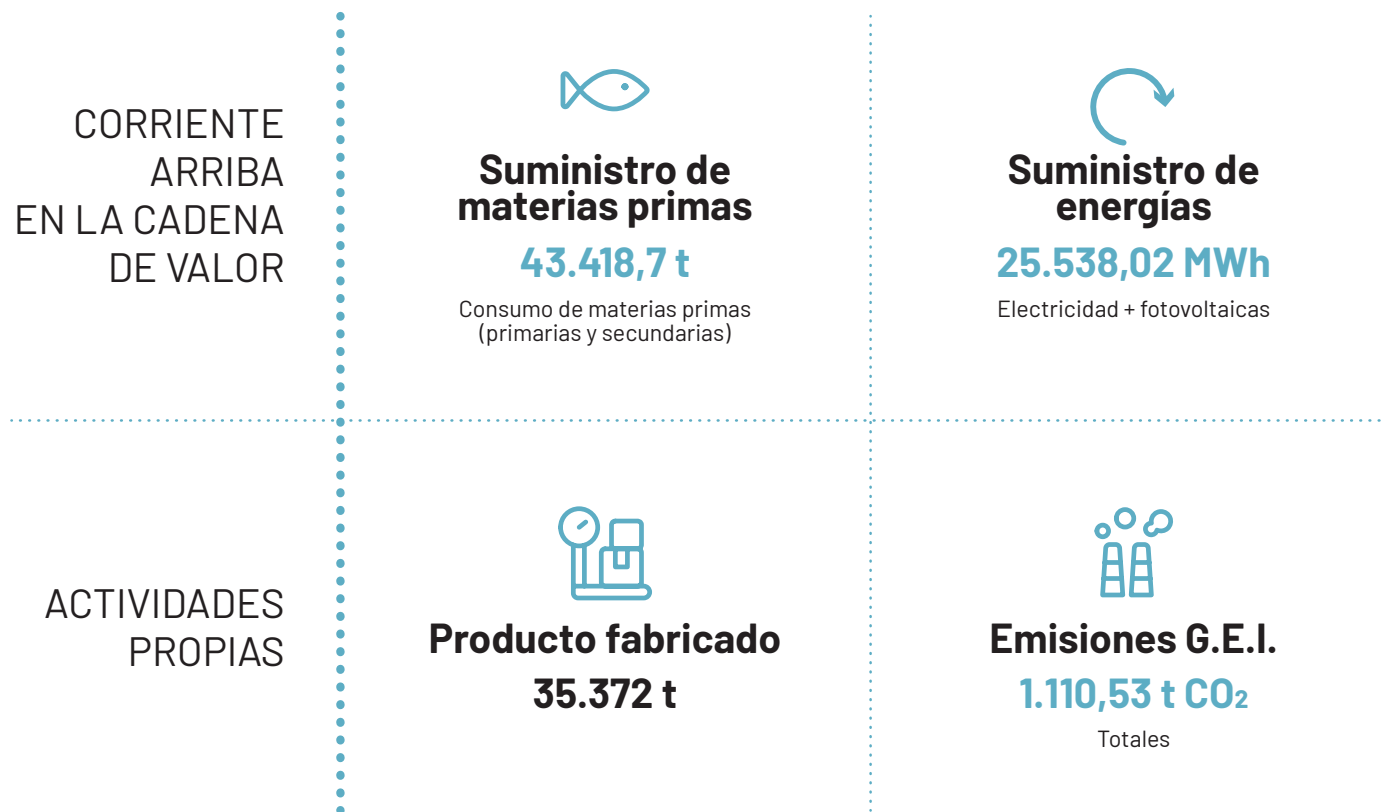
Gestionamos nuestros residuos mediante sistemas de segregación que facilitan su reciclaje y tratamiento adecuado. Además, desarrollamos iniciativas para reducir el desperdicio alimentario y fomentar la reutilización de materias primas dentro de nuestros propios procesos.

En definitiva, integramos la sostenibilidad ambiental en las diferentes etapas de nuestra actividad, convencidos de que solo a través de un compromiso real y continuo es posible generar valor a largo plazo en equilibrio con el entorno.

SOSTENIBILIDAD SOCIAL

Nuestra compañía concibe, planifica y desarrolla iniciativas orientadas a

- Economía circular



fortalecer las capacidades y el talento de nuestra plantilla, al tiempo que impulsa políticas de bienestar y beneficios sociales que mejoren la calidad de vida de las personas que conformamos la organización.

Adicionalmente, nuestro compromiso con la sostenibilidad social se canaliza a través de acciones orientadas a la sociedad, en concreto favoreciendo el desarrollo social, cultural y deportivo en nuestro radio de acción más próximo.

-Política de compras alineada con la normativa europea

Impulsamos una política de compras alineada con la Directiva (UE) 2024/1760, relativa a la diligencia debida en materia de sostenibilidad. De este modo, evaluamos y seleccionamos a nuestros proveedores no solo por criterios de calidad, coste o eficiencia, sino también por su compromiso con el respeto a los derechos humanos, laborales y medioambientales. Esto supone exigir condiciones de trabajo dignas, la ausencia de prácticas como el trabajo infantil o forzoso, la igualdad de trato y el cumplimiento de la normativa vigente, así como promover relaciones comerciales éticas, transparentes y responsables a lo largo de toda la cadena de suministro.

- Plantilla: Las personas, motor de nuestro crecimiento

Estamos convencidos de que las personas son el principal motor de transformación y crecimiento de la empresa. Su talento, compromiso y capacidad de adaptación a un entorno cambiante resultan fundamentales para

continuar avanzando. El crecimiento sostenido de nuestra organización ha hecho que cada vez seamos más quienes formamos parte de su equipo humano.

El corazón de Congalsa está conformado por 854 profesionales que trabajan cada día para alcanzar un propósito compartido: mejorar la vida de las personas mediante la elaboración de platos preparados sabrosos, saludables, sostenibles y convenientes, apostando siempre por la excelencia y la innovación.

- Desarrollo del talento y formación

En Congalsa apostamos por el desarrollo de nuestros equipos y por la creación de entornos de aprendizaje continuo. Nuestras políticas de formación tienen como objetivo ayudar a las personas trabajadoras a afrontar con éxito los retos de su actividad diaria, fortaleciendo sus competencias y contribuyendo al éxito de la organización.

Las acciones formativas se diseñan con una doble finalidad. Por un lado, mejorar el desempeño individual y colectivo en el puesto de trabajo, con impacto directo en la actividad empresarial. Por otro, para ofrecer oportunidades de aprendizaje más allá de las funciones actuales, favoreciendo el desarrollo personal y profesional dentro de la empresa.

La oferta formativa combina programas internos de carácter práctico con cursos impartidos por entidades externas de reconocido prestigio. Estas actividades se realizan, en la mayoría de los casos, durante la jornada laboral y en formato presencial en los propios centros de trabajo. En 2025, en Congalsa se ofrecieron un total de 25.669 horas formativas.

- Gala anual: reconocimiento y transparencia

El primer sábado de febrero de cada año celebramos nuestra tradicional Gala Anual de Presentación de Objetivos, un encuentro en el que se comparten con toda la plantilla los logros alcanzados, los desafíos superados y las metas que guiarán nuestro futuro. Este evento constituye un ejercicio de transparencia y compromiso, además de una oportunidad para reconocer el esfuerzo colectivo que impulsa el crecimiento de nuestra empresa.

Durante la gala, desde la Dirección de Congalsa se presentan los indicadores principales del ejercicio pasado, así como las iniciativas estratégicas y los proyectos venideros que marcarán el rumbo de la organización en el año en curso.

En este acto también se entrega el Premio a los Valores Ramón Doval, un reconocimiento a la persona que mejor representa los principios que inspiran nuestra cultura corporativa: compromiso, respeto, orientación al cliente, eficiencia, integridad, ética empresarial, trabajo en equipo, mejora continua, innovación, actitud positiva y sostenibilidad en sus dimensiones económica, social y ambiental.

En la XIII edición, el galardón fue concedido a Carlos Gude Parada, trabajador del turno de noche del área de Producción de la parcela 13 de nuestra compañía, cuya dedicación y compromiso fueron reconocidos por sus propios compañeros y compañeras como un ejemplo de los valores que guían a la organización.

- Proyecto Personas

El éxito de una organización se construye situando a las personas en el centro de su estrategia. Fomentar el talento, la motivación y el bienestar



XIII Premio Ramón Doval Congalsa

impulsa tanto el rendimiento como la satisfacción de los equipos. En este marco, los programas internos pueden convertirse en un motor de cohesión y compromiso duradero.

Crear espacios para la formación, la actividad física y la participación fortalece la cultura corporativa. Con iniciativas innovadoras, es posible combinar desarrollo profesional y convivencia en un entorno de trabajo positivo.

El Proyecto Personas es una iniciativa estratégica de gran relevancia para nuestra organización, en marcha desde 2016. Se trata de un programa integral cuyo objetivo es situar a las personas en el centro de las decisiones, potenciando al máximo su talento y su actitud positiva.

El proyecto se articula en torno a cuatro pilares:



Para impulsar estas iniciativas contamos con un grupo de unas 25 personas que se reúnen mensualmente para diseñar y organizar actividades abiertas a toda la plantilla. Estas propuestas fomentan la cohesión entre los equipos y refuerzan el compromiso con la empresa.

De este modo, se impulsan fuera de horario laboral actividades deportivas, iniciativas culturales, excursiones, talleres formativos y acciones orientadas a la convivencia, entre otras.

El objetivo último es fortalecer la cohesión interna y reforzar el compromiso de la plantilla con la organización. Se trata, por lo tanto, de un programa diferencial de nuestra empresa en el que se programan actividades con gran éxito de participación.

Entre las actividades organizadas en 2025 destacan los concursos navideños de postales orientados a niños vinculados familiarmente con nuestros trabajadores, el concurso de adornos navideños para nuestra plantilla o el acto navideño de Congalsa, entre otras.



Foto de familia acto navideño Congalsa 2025

- Comunidad local

En Congalsa, consideramos la inversión en las comunidades locales como una oportunidad estratégica para contribuir al desarrollo sostenible del entorno en el que operamos. Entendemos que nuestro crecimiento como empresa debe ir acompañado de un impacto positivo y duradero en la sociedad y, para ello, orientamos nuestros esfuerzos hacia el respaldo de diversos proyectos con vocación de continuidad y capacidad transformadora.

Para materializar este compromiso, destinamos recursos económicos, materiales y humanos a diferentes entidades situadas en nuestra área de

influencia. La colaboración se articula en torno a tres grandes ejes de actuación: diversidad, deporte y cultura.

En el ámbito de la diversidad, impulsamos la inclusión, la igualdad de oportunidades y la accesibilidad de personas con diversidad funcional. Este eje responde a la convicción de que la integración social y laboral es un factor clave para construir una sociedad más justa, plural y cohesionada. En el ámbito deportivo, promovemos hábitos de vida saludables y reforzamos valores como el trabajo en equipo, la constancia y la superación. El respaldo a eventos, clubes y programas deportivos no solo impulsa el bienestar físico, sino que también contribuye al desarrollo del talento local y a la dinamización social del territorio.

Finalmente, apoyamos también diferentes manifestaciones artísticas y actividades culturales realizadas por diversos actores en nuestra área de influencia, fundamentalmente en la comarca de O Barbanza.

La contribución a la comunidad se realiza principalmente mediante dos modalidades. Por un lado, destinamos aportaciones económicas orientadas a apoyar programas de diverso tipo. Por otro, mediante contribuciones en especie, a través de la donación de producto a organizaciones sin ánimo

de lucro, especialmente orientadas a familias y personas en situación de vulnerabilidad social.

La inversión total que realizamos en 2025 fue de más de 141.223 euros. Esto nos ha permitido colaborar con 78 entidades diversas. Asimismo, durante



Club de Remo Náutico de Riveira Congalsa

el año 2025 hemos contribuido a apoyar diversas causas con la donación de 14.105,93 kilogramos de producto.

Dentro del conjunto de actuaciones desarrolladas en la comunidad, el ámbito deportivo ocupó un lugar destacado. Respalamos competiciones náuticas de referencia en nuestro entorno, torneos de fútbol base con amplia participación infantil y eventos deportivos consolidados en el calendario local como el torneo de golf que lleva el nombre de nuestra compañía. Además, apoyamos la labor de diferentes clubes emblemáticos en la comarca del Barbanza como el Club de Remo Puebla o el Club de Remo Náutico de Riveira.

- Relaciones institucionales

A través de las relaciones institucionales promovemos la transparencia, la cooperación y la confianza mutua con diferentes actores. Gracias a las visitas y encuentros con distintos representantes del tejido socioeconómico, deportivo, cultural e institucional favorecemos el aprendizaje conjunto y la creación de sinergias con diversas entidades fortaleciendo, particularmente, iniciativas de carácter público-privado.

En este sentido, contribuimos al desarrollo de políticas y estrategias orientadas a generar alianzas con asociaciones y administraciones, que nos permiten ampliar el alcance de

nuestras iniciativas sostenibles y consolidar el posicionamiento de nuestra compañía como agente activo en la transición hacia modelos productivos más responsables.



Visita de la conselleira do Mar a Congalsa

El diálogo institucional se convierte, así, en una herramienta estratégica para enfrentar retos regulatorios y compartir aprendizajes. En línea con este enfoque, nuestra organización participa de forma activa en foros y eventos especializados vinculados a áreas relevantes para nosotros.

- Visitas a las instalaciones

Paralelamente, desde Congalsa compartimos nuestro conocimiento y experiencia con distintos colectivos que visitan nuestras instalaciones. Estas acciones contribuyen a estrechar la relación con nuestro entorno y a posicionarnos como una organización abierta y comprometida con las personas. Las visitas que realizamos o recibimos por parte de representantes de entidades sociales, deportivas y culturales consolidadas en el territorio en el que operamos fortalecen nuestros vínculos comunitarios, así como el intercambio de experiencias.

También participamos en programas de mentoring dirigido a jóvenes titulados que favorecen su transición al mercado laboral y permite acercar la realidad de nuestra empresa a las nuevas generaciones.

En conjunto, la política de inversión social y las relaciones con el entorno de nuestra compañía reflejan una visión integral de la Responsabilidad Social Corporativa. Integramos la dimensión social en nuestra estrategia empresarial, apostando por la continuidad, la evaluación rigurosa y la coherencia entre nuestros valores y actuaciones.



Reunión Congalsa Ambar



Visita Club de Remo Puebla



Visita AEP Congalsa

Principales acciones de RSC y relaciones institucionales en 2025

- **Participación** activa en la Comisión Mar-Industria de la Confederación de Empresarios de Galicia
- **Dinamización** del comercio local de A Pobra do Caramiñal mediante una colaboración con una campaña promovida por el Ayuntamiento, en el marco de la cual se ha sorteado un viaje a Eurodisney
- **Participación** en charlas sobre empresa familiar en diferentes institutos de educación secundaria
- **Gala anual** de presentación de resultados en A Fieiteira
- **Dinamización** del polígono empresarial de A Tomada desde su Junta Directiva
- **Participación** en Junta Directiva de Conxemar y en el Consejo Rector de ANFACO
- **Participación** en Cinefórum de APD
- **Fortalecimiento** de vínculos con la asociación Ambar apoyando su portal de comercio electrónico
- **Participación** en diferentes foros promovidos por el Club Financiero de Santiago
- IX **Andaina** solidaria de la compañía
- **Torneo** Internacional de Congalsa de Fútbol Base
- **Participación** en los Premios Galicia de Alimentación
- XIV **Vuelta** a Sálvora-Regata Congalsa
- XI **Torneo** de Golf Congalsa
- **Visita** de la subdelegada del Gobierno en A Coruña
- **Apoyo** obras de ampliación de la Escuela Infantil A Tomada, ubicada en el polígono industrial homónimo
- **Reunión** con el grupo de trabajo de comunicación de la Asociación de Platos Preparados
- **Participación** en el Encuentro del Sector Alimentario de la Alianza Gallega por el Clima
- **Apoyo** a clubes deportivos de la comarca



- **Presentación** de la campaña El sabor "Co" Manda en Conxemar
- **Reunión** con Down Coruña
- **Apoyo** al Torneo de Golf de Mondariz de la AEP
- **Visita** del nuevo subdelegado del Gobierno en A Coruña al polígono de A Tomada
- **Visita** de la conselleira do Mar a Congalsa
- **Visita** a la sede de la Asociación Empresarial de Portugal
- **Participación** en el acto institucional de la Xunta de Galicia con motivo del 25-N
- **Visita** presidente y director de la Autoridad Portuaria de A Coruña
- **Apoyo** a la campaña de donación de Sangre impulsada por la JD del Polígono de A Tomada
- **Donación** Donación de producto a diversas entidades
- **Acto** de entrega de premios de los diversos concursos navideños de la compañía

Nota: Los datos económicos, sociales y medioambientales recogidos en esta memoria corresponden a las empresas Congalsa, Sulpasteis y Yatecomeré.

CONGALSA

M E M O R I A
A N U A L
/ 2 5